

Tze Shin transportation services include domestic Container, truck transportation & terminal, petrochemistry and dangerous goods transport, as well as bulk logistics etc.



志信國際股份有限公司

114年度法人說明會



志信國際股份有限公司
Tze Shin International Co., Ltd.

股票代號：2611

免責聲明

- 本簡報內容係依據會計師簽證之財務報告編製，財務報告依照證券發行人財務報告編製準則及IFRS編製，完整內容及數據須依據財務報告為準。
- 簡報所提供之資訊可能含有前瞻性敘述，實際結果可能與這些前瞻性敘述不盡相同。
- 簡報資料中所提供之資訊並未明示或暗示的表達或保證其具有正確性及完整性，亦不代表本公司對產業狀況或後續重大發展的完整論述。



TZE SHIN INT'L

法說會綱要 Agenda

01

公司簡介

Company Profile

02

營運概況

Operation Overview

03

財務績效

Financial Performance

04

未來展望

Future Outlook



01 公司簡介

Company Profile

TZE S...NT'I



公司簡介

Company profile



志信國際股份有限公司

Tze Shin International Co., Ltd.



創立時間：

1973年11月15日



上市時間：

1993年10月28日



實收資本額：

1,890,022,720元



營業項目：

運輸事業

營建事業

觀光休閒事業



“
志 - 追求卓越，永續經營
信 - 誠信第一，服務至上
”

誠信經營原則

Business philosophy

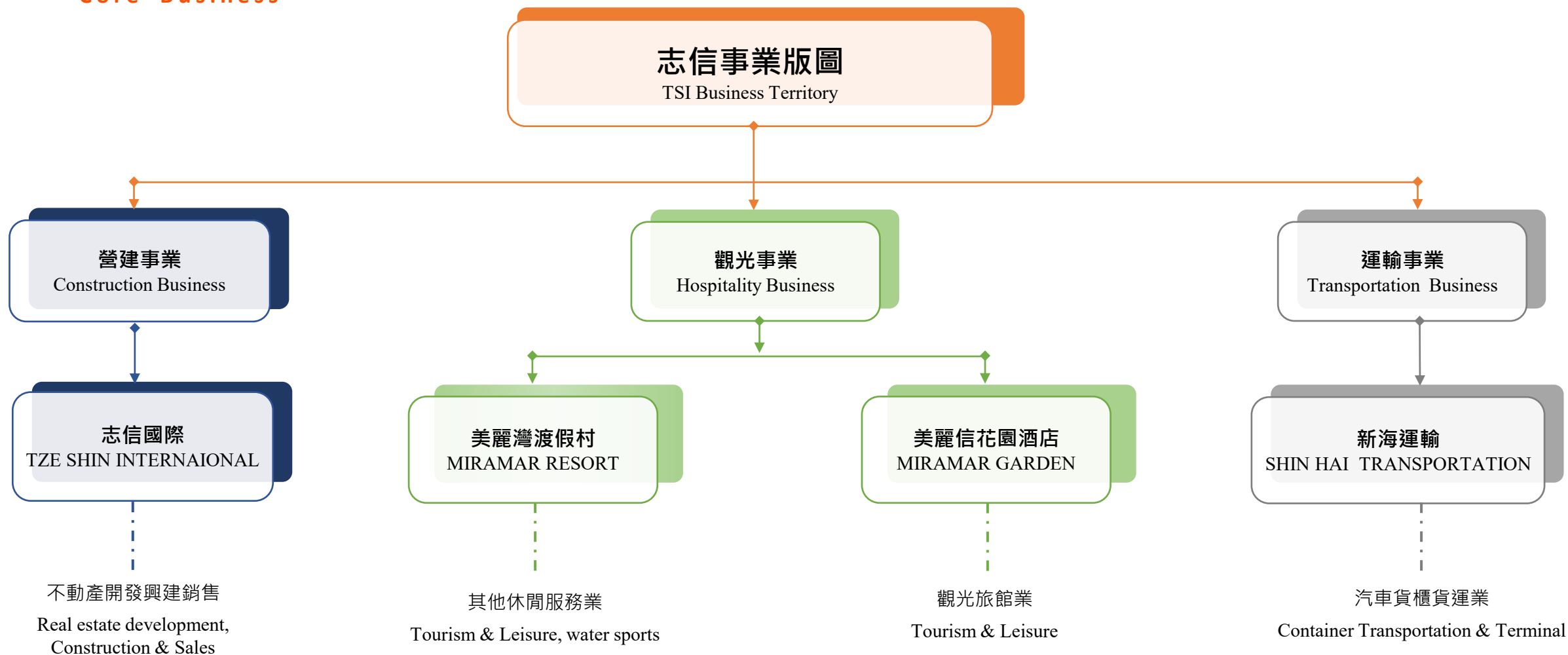
企業的經營，首重人才培育、研究發展，只有不斷的突破和創新，才能領先同儕，邁向卓越，和開創企業的無限前程。

企業的永續競爭力，在於講求信譽及服務品質的提升，全心全力誠信踏實的對待客戶，提供最「安全迅捷、值得信賴」的整體性服務，是本公司的目標。



事業版圖

Core Business



02 營運概況

Operation Overview

TZE SHIN INT'L



經營業務 Business Segments

志信公司以貨櫃運輸為主，事業範疇橫跨營建、觀光休閒。

公司秉持追求卓越和永續的經營理念，致力實現顧客滿意、員工滿意、股東滿意的三贏目標。

營運概況 - 運輸事業

Operation Overview – Transportation Business

VALUE
01



志信運輸團隊的運輸業務服務包括全省的長途轉運、船邊拖運及油槽櫃等運輸服務。

VALUE
02



我們分別於北中南區設置運輸據點，提供更經濟、快速的運輸服務，完善的品質管理系統與降低營運成本，將替客戶帶來最大的效益。

VALUE
03



我們將堅持認真負責的態度、精益求精的精神、以永續經營的理念，提供客戶「安全迅捷、值得信賴」的內陸運輸服務。

運輸事業—集團運輸

Inland Fleets and Services



長途轉運

提供基隆、桃園、台中、高雄等地區之間的長途貨櫃拖運。



船邊轉運

提供船邊與內陸貨櫃場間之貨櫃拖運。

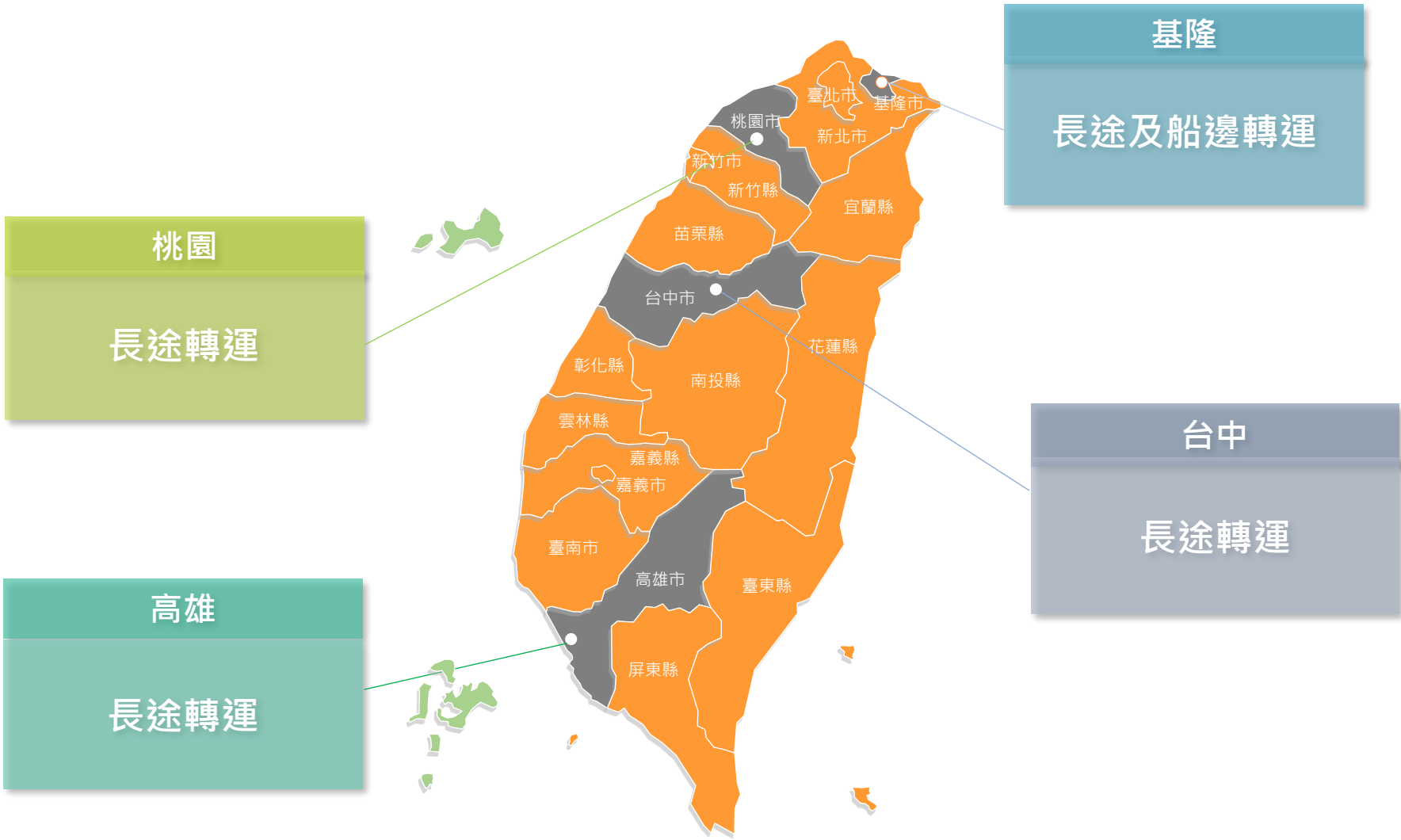


油槽櫃運輸

為貨櫃場與貨櫃場間之油槽櫃拖運。

運輸事業—營運據點

Operation Overview – Transportation Business





營運概況

—營建事業

Operation Overview - Construction Business



廠辦



商場



住宅
大樓



休閒
住宅

營建事業部致力於廠辦、商場及住宅大樓之開發、規劃及興建等各項業務，持續建造符合國人需求的住宅，提升公司競爭優勢。

營運概況

—營建事業

Operation Overview - Construction Business

「志信耘豐」位於苗栗縣竹南鎮，基地面積約450坪，規劃16棟別墅社區。

基地位置於科專七路與公義路交叉口，鄰大同高中旁，為台積電第一排，基地正前方為帶狀公園，生活機能完善。

工程進度：辦理保存登記中

志信
LOHAS
TECHNOLOGY
CITY
耘豐



營運概況-觀光事業

Operation Overview – Hospitality Business

美麗信花園酒店以專業化團隊、國際化視野，深耕國內觀光休旅產業。不斷以持續追求高品質服務，深獲國內外商旅、旅行同業的肯定與認同，堅然秉持著「待客如親 事事用心」的品牌精神，提供嘉賓最暖心貼心服務，深受消費者喜愛。



營運概況-觀光事業

Operation Overview – Hospitality Business



多元之軟硬體設施服務

提供全面完善之服務需求，涵蓋豐富精緻的美食佳餚、設備完善的健身俱樂部、一流的商務會議設施，另有停車、洗衣、客房餐飲、商務秘書、保姆及私人管家等多功能服務，能整體滿足休閒、渡假旅客與商務人士的各項機能需求。



營運概況-觀光事業 Operation Overview – Hospitality Business

- 美麗信花園酒店自111年11月起，歷時近五個月的全館設備汰舊換新工程，於112年1月18日以嶄新的豪華客房重新迎接嘉賓。
- 113年全年度住房率93%，114年前3季平均住房率仍維持93%之營運表現，維持美麗信開館以來之最佳營運表現。



The background of the slide features a close-up, slightly blurred image of a black calculator with red buttons. The calculator is positioned on the right side. To its left, a document is visible, showing a pie chart and some text, including percentages like '+5,6 %' and '+0,8 %'.

03 財務績效

Financial Performance

TZE SHIN INT'L

財務績效 - 合併資產負債表

單位：NTD仟元

會計項目	2025.09.30	2024.12.31	2024.09.30
流動資產	2,799,580	2,839,618	2,873,440
非流動資產	1,334,441	1,590,161	1,620,643
資產總計	4,134,021	4,429,779	4,494,083
流動負債	389,931	448,540	436,173
非流動負債	884,755	808,383	807,421
負債總計	1,274,686	1,256,923	1,243,594
本公司業主權益總計	2,682,080	2,967,214	3,022,776
非控制權益	177,255	205,642	227,713
權益總計	2,859,335	3,172,856	3,250,489
負債與權益總計	4,134,021	4,429,779	4,494,083

財務績效 - 合併綜合損益表

單位：NTD仟元

會計項目	2025 Q3	2024	2024 Q3
營業收入	495,504	687,138	502,777
營業成本	348,326	492,531	369,887
營業毛利	147,178	194,607	132,890
營業費用	145,516	211,150	155,550
營業淨利(損)	1,662	(16,543)	(22,660)
營業外收入及支出	71,569	354,803	387,240
稅前淨利	73,231	338,260	364,580
所得稅費用(利益)	(9,543)	10,800	6,402
本期淨利	82,774	327,460	358,178
淨利歸屬本公司業主	72,803	310,373	346,905
每股盈餘(元)(註)	0.39	1.64	1.84

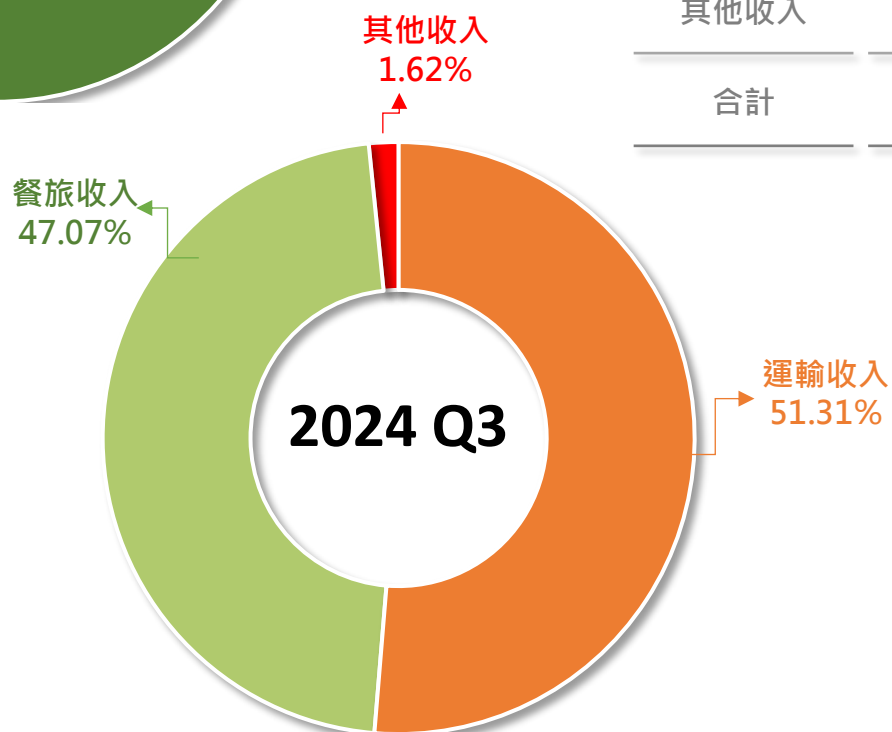
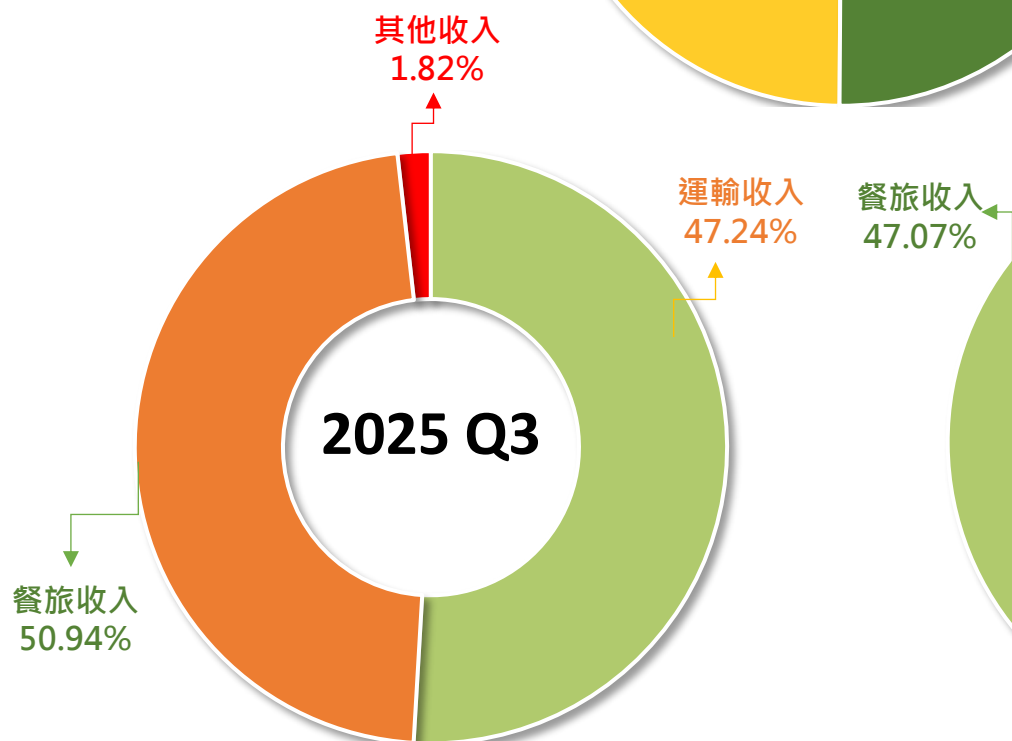
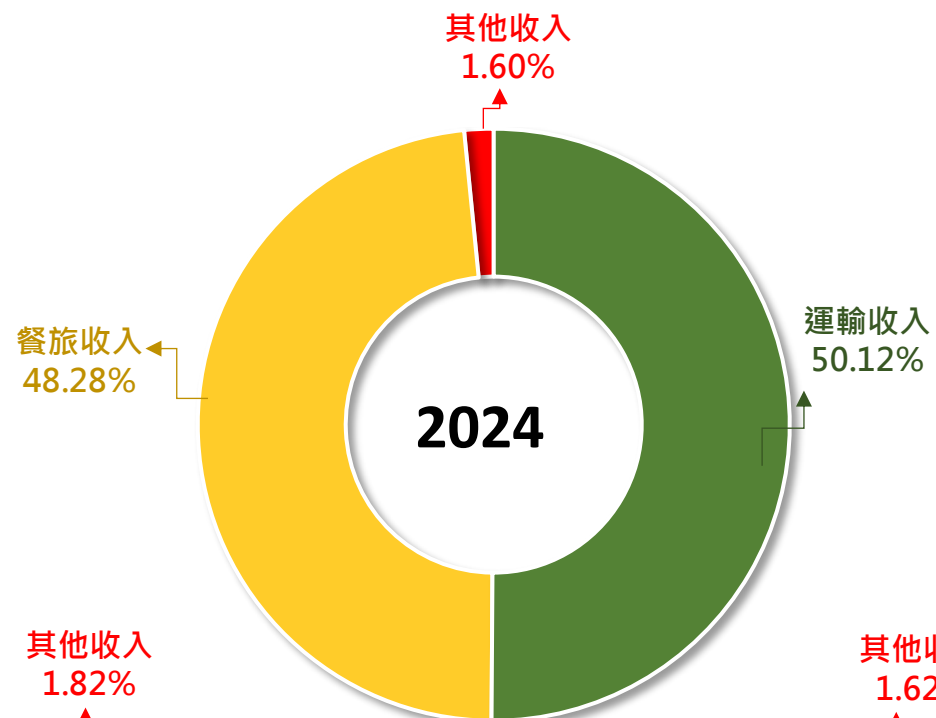
註:計算每股盈餘時，無償配股之影響業已追溯調整。

財務績效－營業收入類別

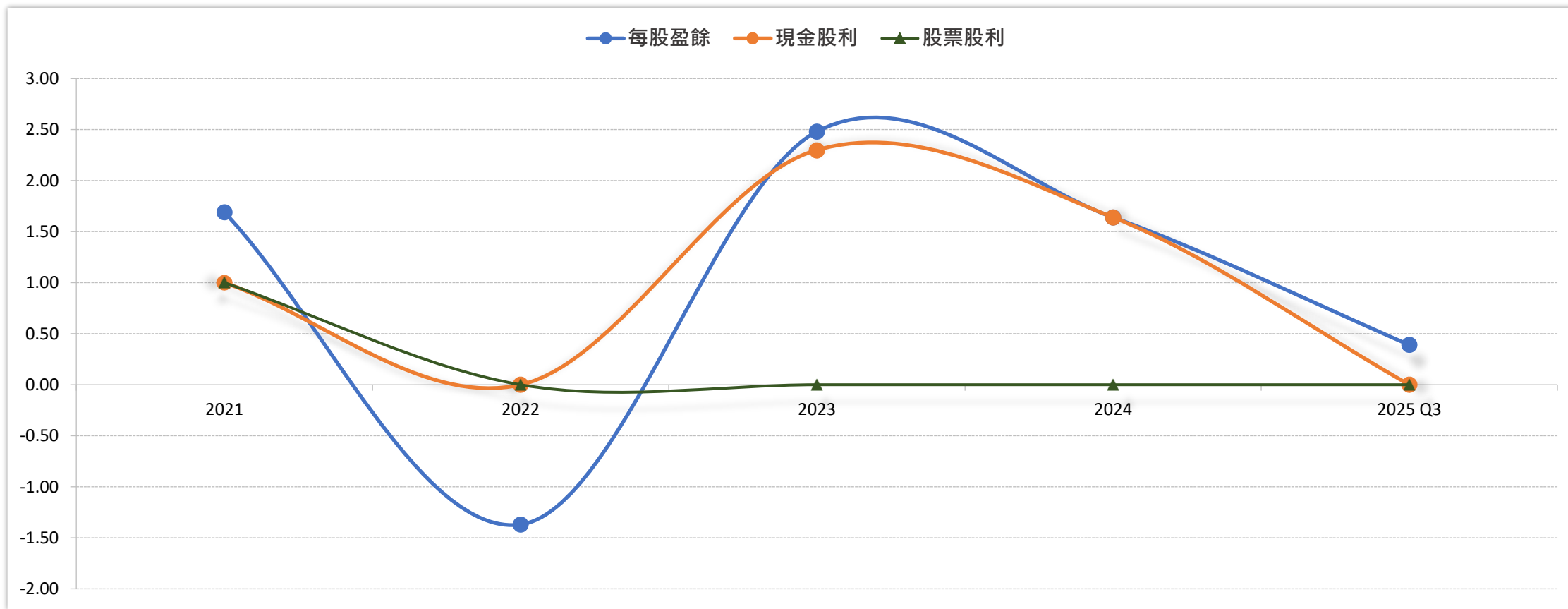
o p e r a t i n g r e v e n u e

單位：NTD仟元

	2024	2025 Q3	2024 Q3
運輸收入	344,379	234,098	258,000
餐旅收入	331,720	252,411	236,635
其他收入	11,039	8,995	8,142
合計	687,138	495,504	502,777



財務績效 - 盈餘與股利



項目/年度	2021	2022	2023	2024	2025 Q3
每股盈餘	1.54	(1.37)	2.48	1.64	0.39
現金股利	1	-	2.3	1.64	-
股票股利	1	-	-	-	-



04 未來展望

Future Outlook

TZE S

未來展望

Future Outlook



運輸業務

運輸業務方面將力求鞏固現有客戶關係，穩定營運收入，透過聯盟或整合等方式擴展業務規模，提升市場競爭力。

我們將積極拓展物流商品與冷凍櫃周邊等新型態運輸服務機會，為客戶提供更具創新性和多樣化的選擇。



營建開發

在營建開發方面，現階段有興建中之苗栗竹南「志信耘豐」案，預計明年第一季交屋入帳。本年度再購入竹南土地，目前規劃設計，預計明年推案。

未來公司將朝多元發展，如危老都更建築，打造深受市場好評的住宅。



未來展望

Future Outlook



觀光休閒旅遊

在觀光休閒旅遊方面，「美麗信花園酒店」將秉持高品質服務水準，持續深化品牌價值及提升管理效能，專業評估市場趨勢，建置具體可行的商業模式，佈局休閒與文旅產業，以達高營運和獲利績效。



永續發展

結合關係企業跨產業之經驗與資源，擴大投資範疇，持續關注綠能產業的發展及ESG議題，強化永續競爭力，以多元化經營模式創造集團整合綜效，為未來世代創造更美好的永續價值與繁榮。



謝謝聆聽

THANK YOU



志信國際股份有限公司
Tez Shin International Co., Ltd

🌐 公司網址：www.tsgroup.com.tw

🌐 查詢網址：mops.twse.com.tw