

Tze Shin transportation services include domestic Container, truck transportation & terminal, petrochemistry and dangerous goods transport, as well as bulk logistics etc.



# 志信國際股份有限公司

113年度法人說明會

# 免責聲明

- 本簡報內容係依據會計師簽證之財務報告編製，財務報告依照證券發行人財務報告編製準則及IFRS編製，完整內容及數據須依據財務報告為準。
- 簡報所提供之資訊可能含有前瞻性敘述，實際結果可能與這些前瞻性敘述不盡相同。
- 簡報資料中所提供之資訊並未明示或暗示的表達或保證其具有正確性及完整性，亦不代表本公司對產業狀況或後續重大發展的完整論述。



TZE SHIN INT'L

# 法說會綱要 Agenda

01

公司簡介

Company Profile

02

營運概況

Operation Overview

03

財務績效

Financial Performance

04

未來展望

Future Outlook



# 01 公司簡介

Company Profile

TZE S...NT'

# 公司簡介

Company profile



志信國際股份有限公司  
Tze Shin International Co., Ltd.



創立時間：

1973年11月15日



上市時間：

1993年10月28日



實收資本額：

1,890,022,720元



營業項目：

運輸事業

營建事業

觀光休閒事業



“

志 - 追求卓越，永續經營

信 - 誠信第一，服務至上

”

# 誠信經營原則

Business philosophy

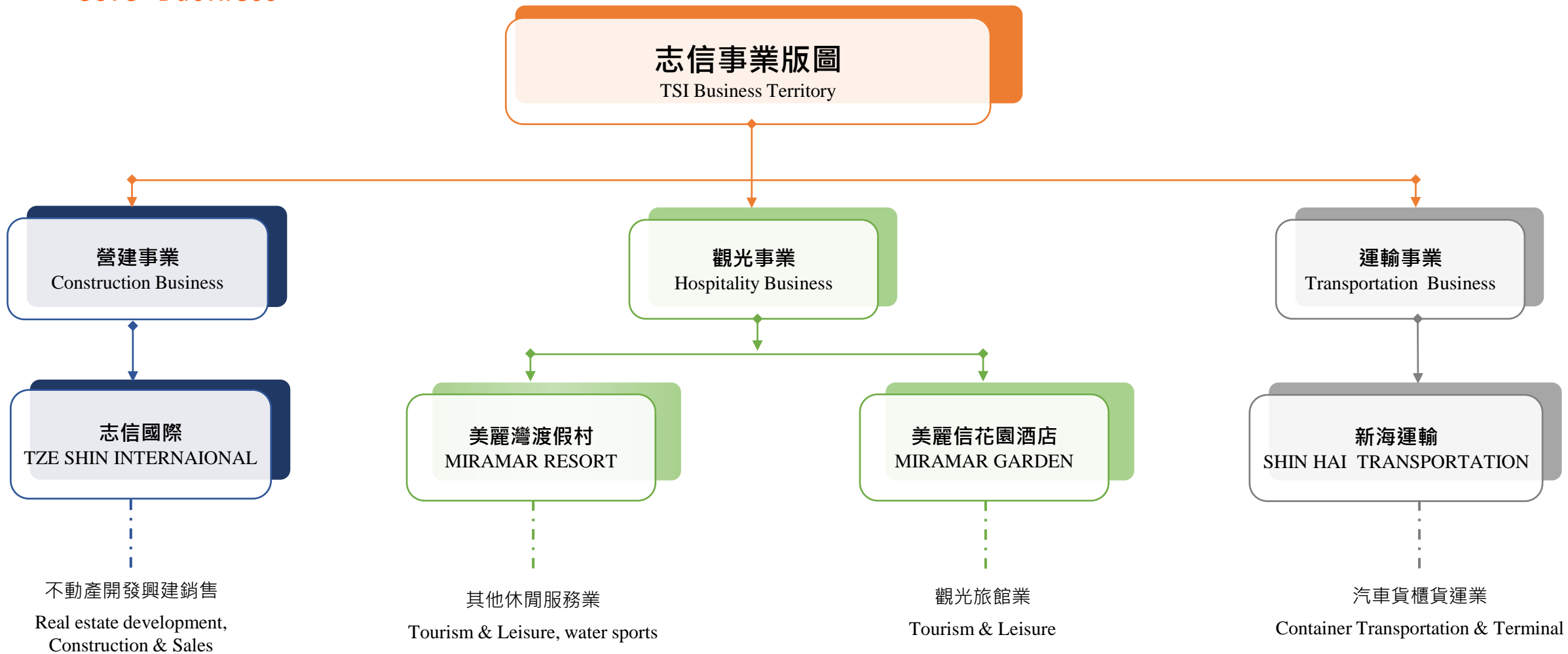
企業的經營，首重人才培育、研究發展，只有不斷的突破和創新，才能領先同儕，邁向卓越，和開創企業的無限前程。

企業的永續競爭力，在於講求信譽及服務品質的提升，全心全力誠信踏實的對待客戶，提供最「安全迅捷、值得信賴」的整體性服務，是本公司的目標。



# 事業版圖

Core Business



## 02 營運概況

Operation Overview

TZE SHIN INT'L





## 經營業務 Business Segments

志信公司以貨櫃運輸為主，事業範疇橫跨營建、觀光休閒。

公司秉持追求卓越和永續的經營理念，致力實現顧客滿意、員工滿意、股東滿意的三贏目標。

# 營運概況 - 運輸事業

Operation Overview – Transportation Business

VALUE  
01



志信運輸團隊的運輸業務服務包括全省的長途轉運、船邊拖運及油槽櫃等運輸服務。

VALUE  
02



我們分別於北中南區設置運輸據點，提供更經濟、快速的運輸服務，完善的品質管理系統與降低營運成本，將替客戶帶來最大的效益。

VALUE  
03



我們將堅持認真負責的態度、精益求精的精神、以永續經營的理念，提供客戶「安全迅捷、值得信賴」的內陸運輸服務。

# 運輸事業—集團運輸

Inland Fleets and Services



Image from Pixabay



## 長途轉運

提供基隆、桃園、台中、高雄等地區之間的長途貨櫃拖運。



## 船邊轉運

提供船邊與內陸貨櫃場間之貨櫃拖運。

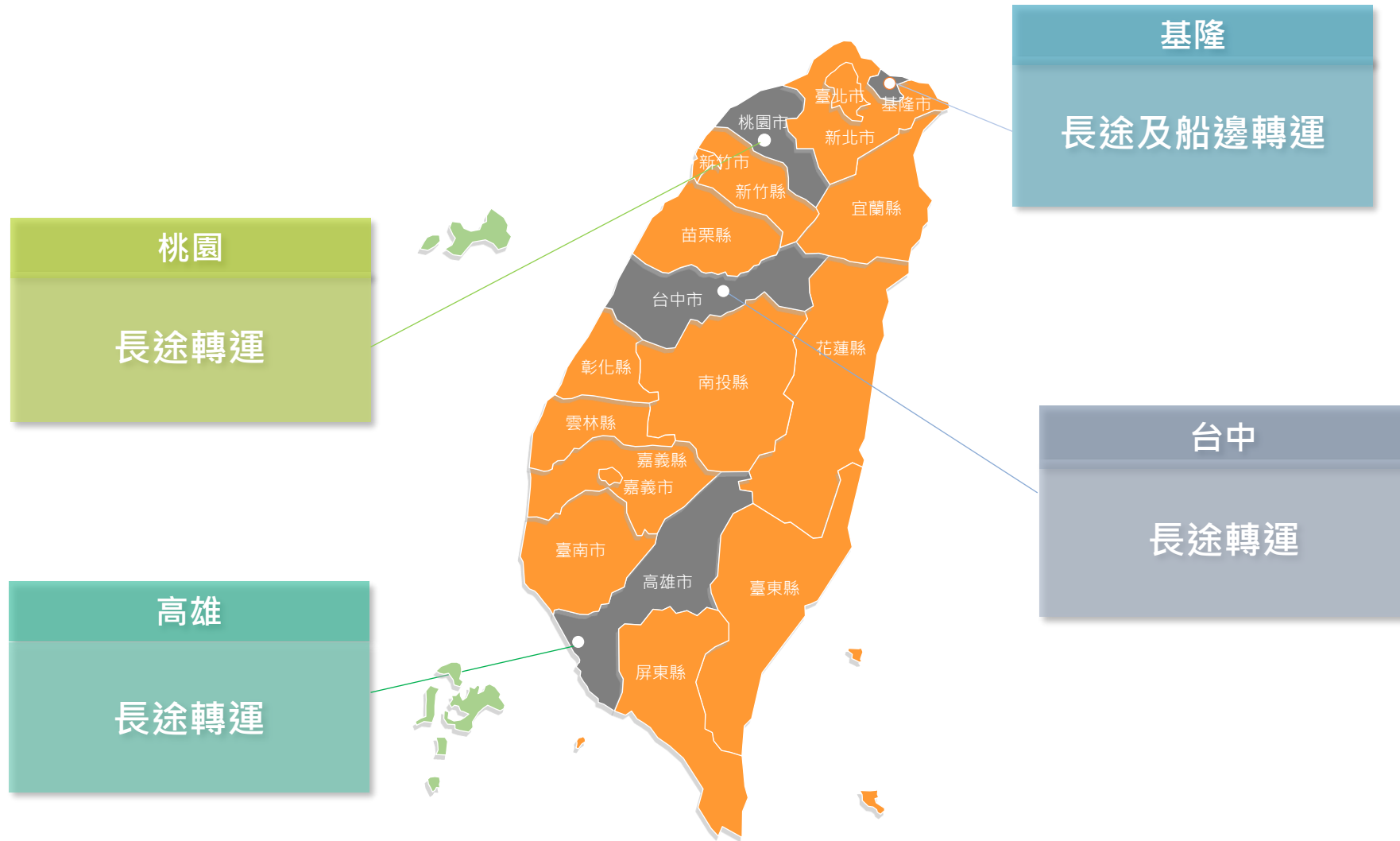


## 油槽櫃運輸

為貨櫃場與貨櫃場間之油槽櫃拖運。

# 運輸事業—營運據點

Operation Overview – Transportation Business





# 營運概況

## — 營建事業

Operation Overview - Construction Business



廠辦



商場



住宅  
大樓



休閒  
住宅

營建事業部致力於廠辦、商場及住宅大樓之開發、規劃及興建等作業；經營區域以大台北地區及消費能力強之新竹及台中地區為主。

# 營運概況

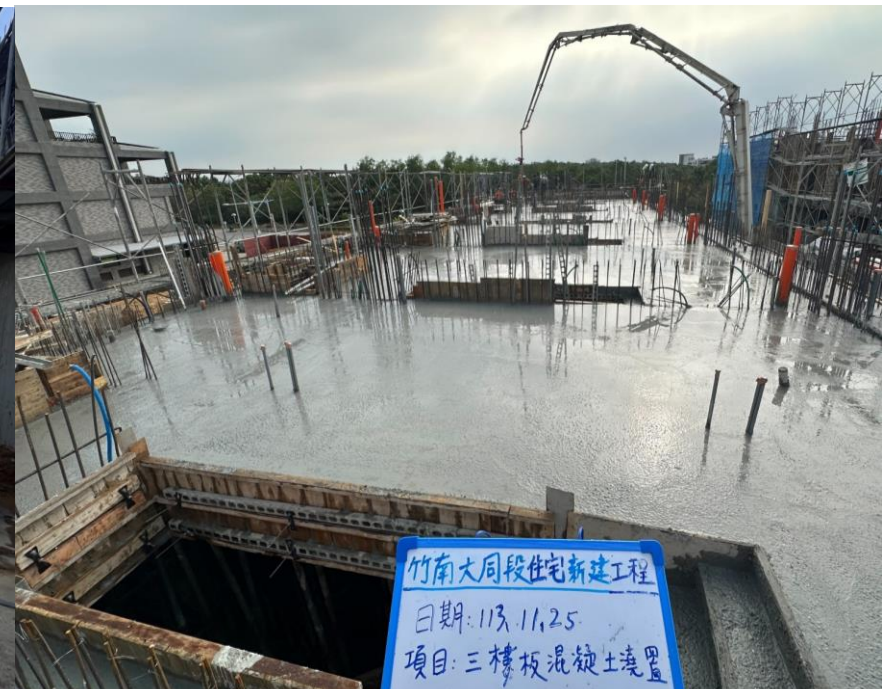
## 一營建事業

Operation Overview - Construction Business

「志信耘豐」位於苗栗縣竹南鎮，基地面積約450坪，規劃16棟別墅社區。

基地位置於科專七路與公義路交叉口，鄰大同高中旁，為台積電第一排，基地正前方為帶狀公園，生活機能完善。

工程進度：3樓底版完成



# 營運概況-觀光事業

Operation Overview – Hospitality Business

美麗信花園酒店以專業化團隊、國際化視野，深耕國內觀光休旅產業。不斷以持續追求高品質服務，深獲國內外商旅、旅行同業的肯定與認同。搭配節慶，推廣行銷美食，結合在地風情文化，深受消費者喜愛。



# 營運概況-觀光事業

Operation Overview – Hospitality Business



## 多元之軟硬體設施服務

提供全面完善之服務需求，涵蓋豐富精緻的美食佳餚、設備完善的健身俱樂部、一流的商務會議設施，另有停車、洗衣、客房餐飲、商務秘書、保姆及私人管家等多功能服務，能整體滿足休閒、渡假旅客與商務人士的各项機能需求。





## 營運概況-觀光事業 Operation Overview – Hospitality Business

- 美麗信花園酒店自111年11月起，歷時近五個月的全館設備汰舊換新工程，於112年1月18日以嶄新的豪華客房重新迎接嘉賓。
- 112年全年度住房率73%，113年前3季整體住房率已達高水準，為美麗信花園酒店開館以來之最佳營運表現。

# 營運概況-觀光事業

Operation Overview – Hospitality Business

全新青庭餐廳，轉型為歐式浪漫花園牛排館，佐以海鮮半自助方式供餐，挑高3.7米的用餐空間，讓嘉賓在用餐的同時更能享受北市難得的綠意美景。

美麗信花園酒店以用心的服務鞏固既有客源，亦採積極創新的行銷模式開發新客戶，以「服務至上、顧客第一」的理念為顧客提供「貼心、溫心、舒心」的服務。



The background features a close-up of a black calculator with red buttons, including 'MC', 'MR', 'M-', 'OFF', '+/-', 'CE', '0', '1', '2', '3', '4', '5', '6', '7', '8', '9', and '='. To the left, a document with a pie chart is visible, showing segments with percentages like '+5,6%' and '+0,8%'.

# 03 財務績效

Financial Performance

TZE SHIN INT'L

# 財務績效 - 合併資產負債表

單位：NTD仟元

會計項目	2024.09.30	2023.12.31	2023.09.30
流動資產	2,873,440	2,553,311	2,309,453
非流動資產	1,620,643	1,646,166	1,695,645
資產總計	4,494,083	4,199,477	4,005,098
流動負債	436,173	401,479	466,053
非流動負債	807,421	558,973	555,286
負債總計	1,243,594	960,452	1,021,339
本公司業主權益總計	3,022,776	3,001,080	2,753,370
非控制權益	227,713	237,945	230,389
權益總計	3,250,489	3,239,025	2,983,759
負債與權益總計	4,494,083	4,199,477	4,005,098

# 財務績效 - 合併綜合損益表

單位：NTD仟元

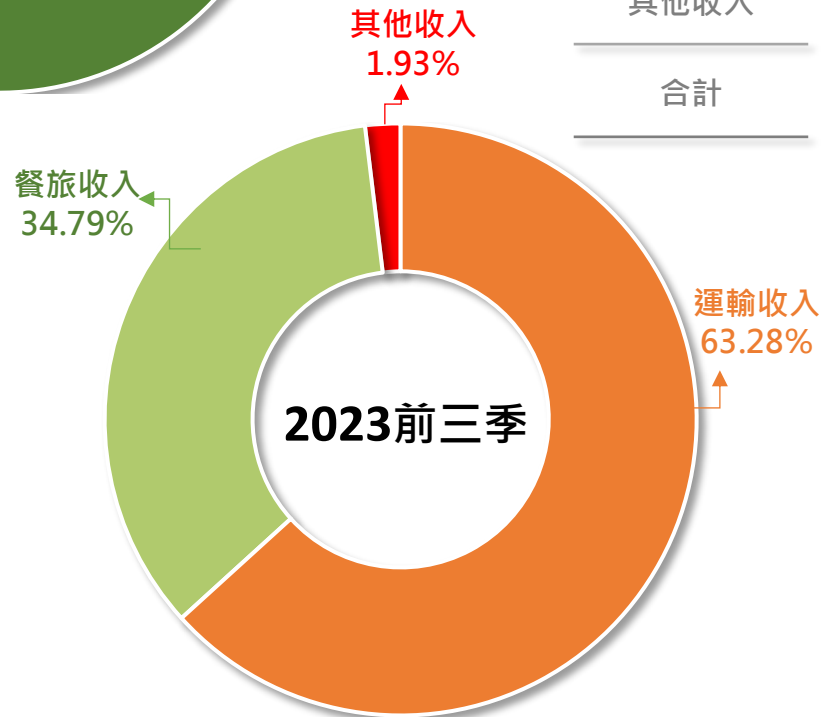
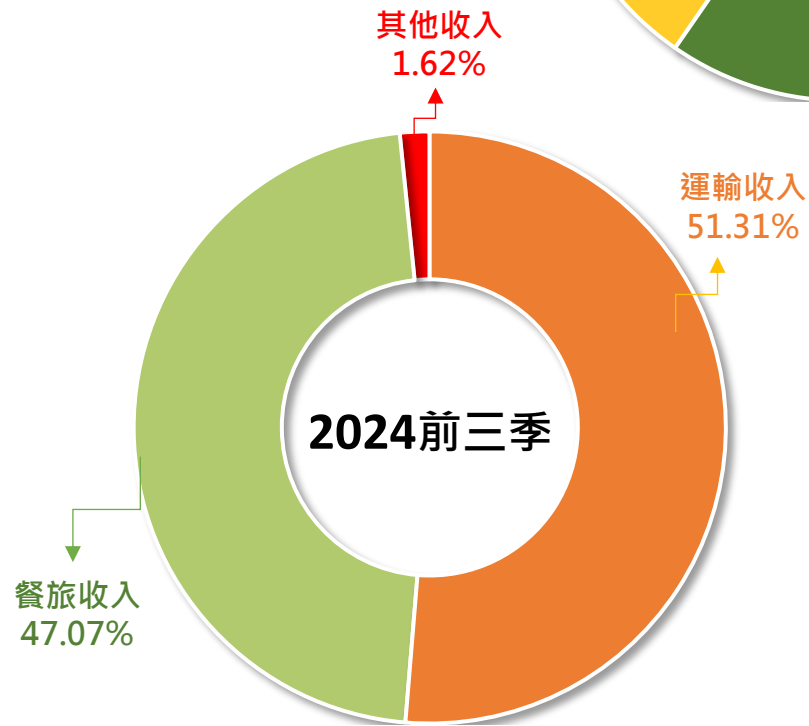
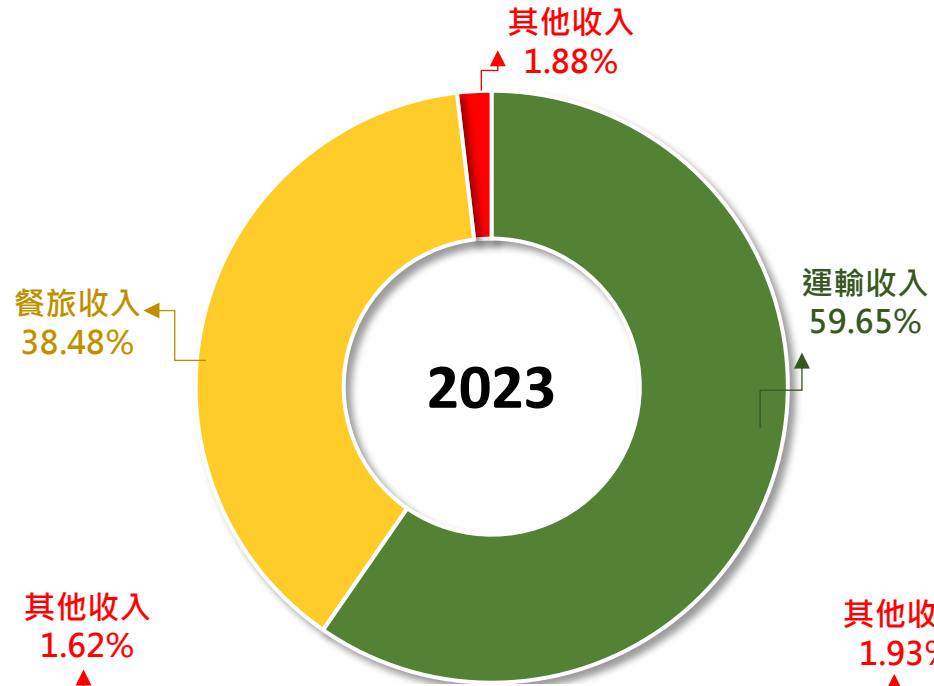
會計項目	2024前三季	2023	2023前三季
營業收入	502,777	617,327	449,477
營業成本	369,887	471,448	352,779
營業毛利	132,890	145,879	96,698
營業費用	155,550	193,826	128,956
營業淨利(損)	(22,660)	(47,947)	(32,258)
營業外收入及支出	387,240	527,847	293,092
稅前淨利	364,580	479,900	260,834
所得稅費用(利益)	6,402	4,069	1,134
本期淨利	358,178	475,831	259,700
淨利歸屬本公司業主	346,905	467,964	258,253
每股盈餘(元)(註)	1.84	2.48	1.37

註:計算每股盈餘時，無償配股之影響業已追溯調整。

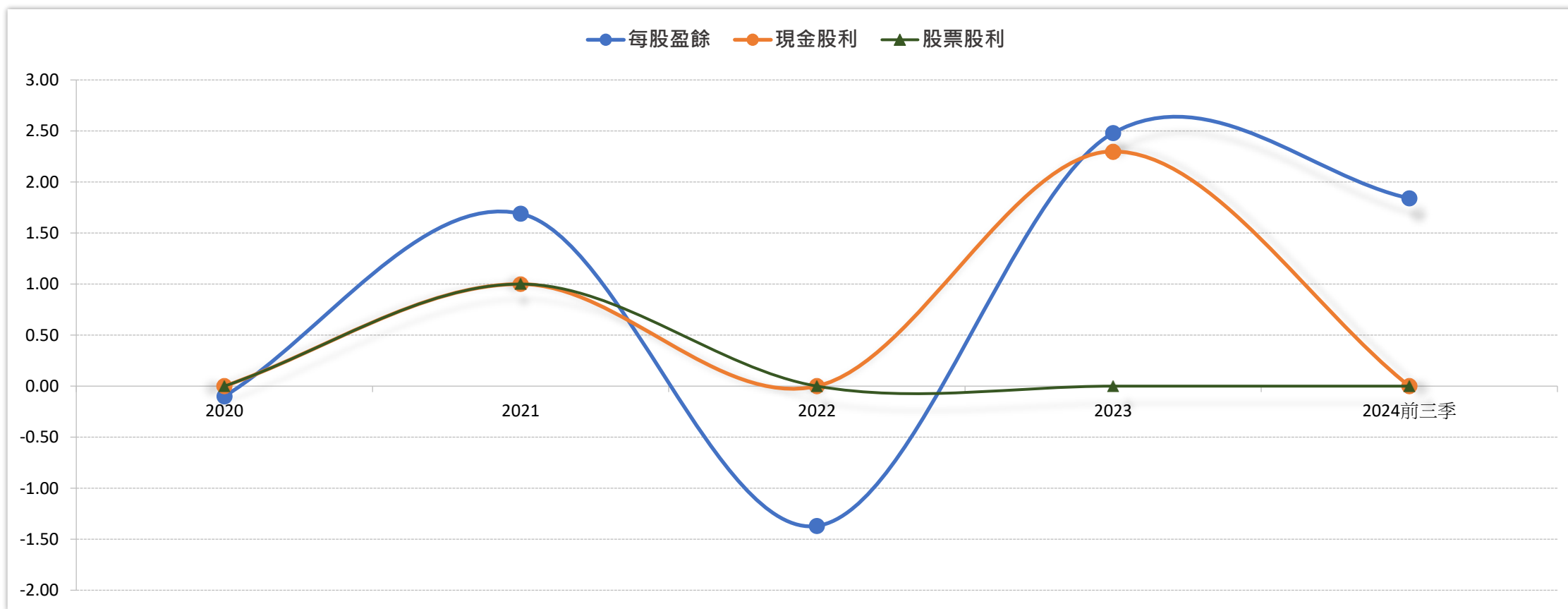
# 財務績效-營業收入類別

單位：NTD仟元

	2023	2024前三季	2023前三季
運輸收入	368,207	258,000	284,415
餐旅收入	237,533	236,635	156,366
其他收入	11,587	8,142	8,696
合計	617,327	502,777	449,477



# 財務績效 - 盈餘與股利



項目/年度	2020	2021	2022	2023	2024前三季
每股盈餘	(0.10)	1.54	(1.37)	2.48	1.84
現金股利	-	1	-	2.3	-
股票股利	-	1	-	-	-



# 04 未來展望

Future Outlook

TZE S



# 未來展望

Future Outlook



## 運輸業務

運輸業務方面將力求鞏固現有客戶關係，穩定營運收入，以聯盟或整合等方式擴展業務規模，以及積極擴展物流商品與冷凍櫃周邊等新型態運輸服務機會。



## 營建開發

在營建開發方面，現階段有興建中之苗栗竹南「志信耘豐」案，預計明年底完工，同時將持續在地深耕，創造優質的住宅。未來公司將朝多元發展，如危老都更建築，打造深受市場好評的住宅。



# 未來展望

Future Outlook



## 觀光休閒旅遊

在觀光休閒旅遊方面，「美麗信花園酒店」將秉持高品質服務水準，持續深化品牌價值及提升管理效能，專業評估市場趨勢，建置具體可行的商業模式，佈局休閒與文旅產業，以達高營運和獲利績效。



## 永續發展

結合關係企業跨產業之經驗與資源，擴大投資範疇，關注綠能產業的發展及ESG議題，強化永續競爭力，以多元化經營模式創造集團整合綜效。



# 謝謝聆聽

## THANK YOU



志信國際股份有限公司  
Tez Shin International Co., Ltd

🌐 公司網址：[www.tsgroup.com.tw](http://www.tsgroup.com.tw)

🌐 查詢網址：[mops.twse.com.tw](http://mops.twse.com.tw)