

Tze Shin transportation service include domestic container 、 truck transportation & terminal 、 petrochemistry and dangerous goods transport as well as bulk logistic etc.



# 志信國際股份有限公司

111年法人說明會

<https://www.tsgroup.com.tw/>

股票代號：2611

# 免責聲明

本簡報內容係依據會計師簽證之財報編制，財務報表依照IFRS編制，完整內容及數據須依據財報為準。

簡報所提供之資訊可能含有前瞻性敘述，實際結果可能與這些前瞻性敘述大不相同。

簡報資料中所提供之資訊並未明示或暗示的表達或保證其具有正確性及完整性，亦不代表本公司對產業狀況或後續重大發展的完整論述。



# 法說會綱要



01 | 公司簡介 

02 | 營運概況 

03 | 財務績效 

04 | 未來展望 

01



# 公 司 簡 介

C o m p a n y P r o f i l e

# TZE SHIN INT'L

# 公司簡介

- 公司名稱：志信國際股份有限公司
- 創立時間：1973年11月15日
- 上市時間：1993年10月28日
- 實收資本額：1,890,022,720元
- 營業項目：運輸、營建、觀光休閒、貿易商品買賣業務



TZE SHIN INT'L

<https://www.tsgroup.com.tw/>

股票代號：2611

4

# 誠信經營原則

企業的經營，首重人才培育、研究發展，只有不斷的突破和創新，才能領先同儕，邁向卓越，和開創企業的無限前程。

企業的永續競爭力，在於講求信譽及服務品質的提升，全心全力誠信踏實的對待客戶，提供最「安全迅捷、值得信賴」的整體性服務，是本公司的目標。

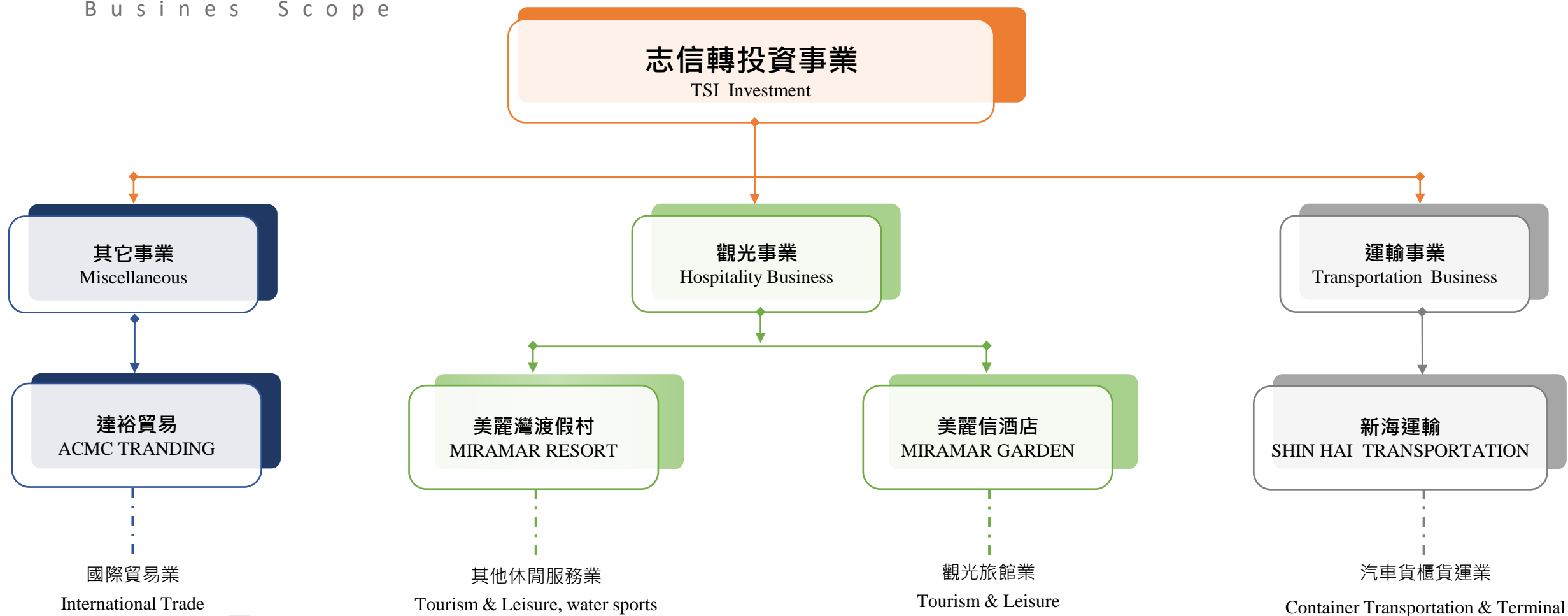
志 - 追求卓越，永續經營

信 - 誠信第一，服務至上

TZE SHIN

# 投資事業版圖

Business Scope



TZE SHIN INT'L

02



# 營 運 概 況

O p e r a t i o n O v e r v i e w

TZE SHIN INT'L





# 經營業務

Business Segments



志信公司以貨櫃運輸為主，事業範疇橫跨營建、觀光休閒、貿易商品買賣業務等。

公司秉持追求卓越和永續的經營理念，致力實現顧客滿意、員工滿意、股東滿意的三贏目標。



TZE SHIN INT'L

# 營運概況 - 運輸事業

Operation Overview - Transportation Business

VALUE  
01



志信運輸團隊的運輸業務服務包括全省的長途轉運、船邊拖運及油槽櫃等運輸服務。

VALUE  
02



我們分別於北中南區設置運輸據點，提供更經濟、快速的運輸服務，完善的品質管理系統與降低營運成本，將替客戶帶來最大的效益。

VALUE  
03



我們將堅持認真負責的態度、精益求精的精神、以永續經營的理念，提供客戶「安全迅捷、值得信賴」的內陸運輸服務。

# 運輸事業—集團運輸

I n l a n d F l e e t s a n d S e r v i c e s



## 長途轉運

提供基隆、桃園、台中、高雄等地區之間的長途貨櫃拖運。



## 船邊轉運

提供船邊與內陸貨櫃場間之貨櫃拖運。



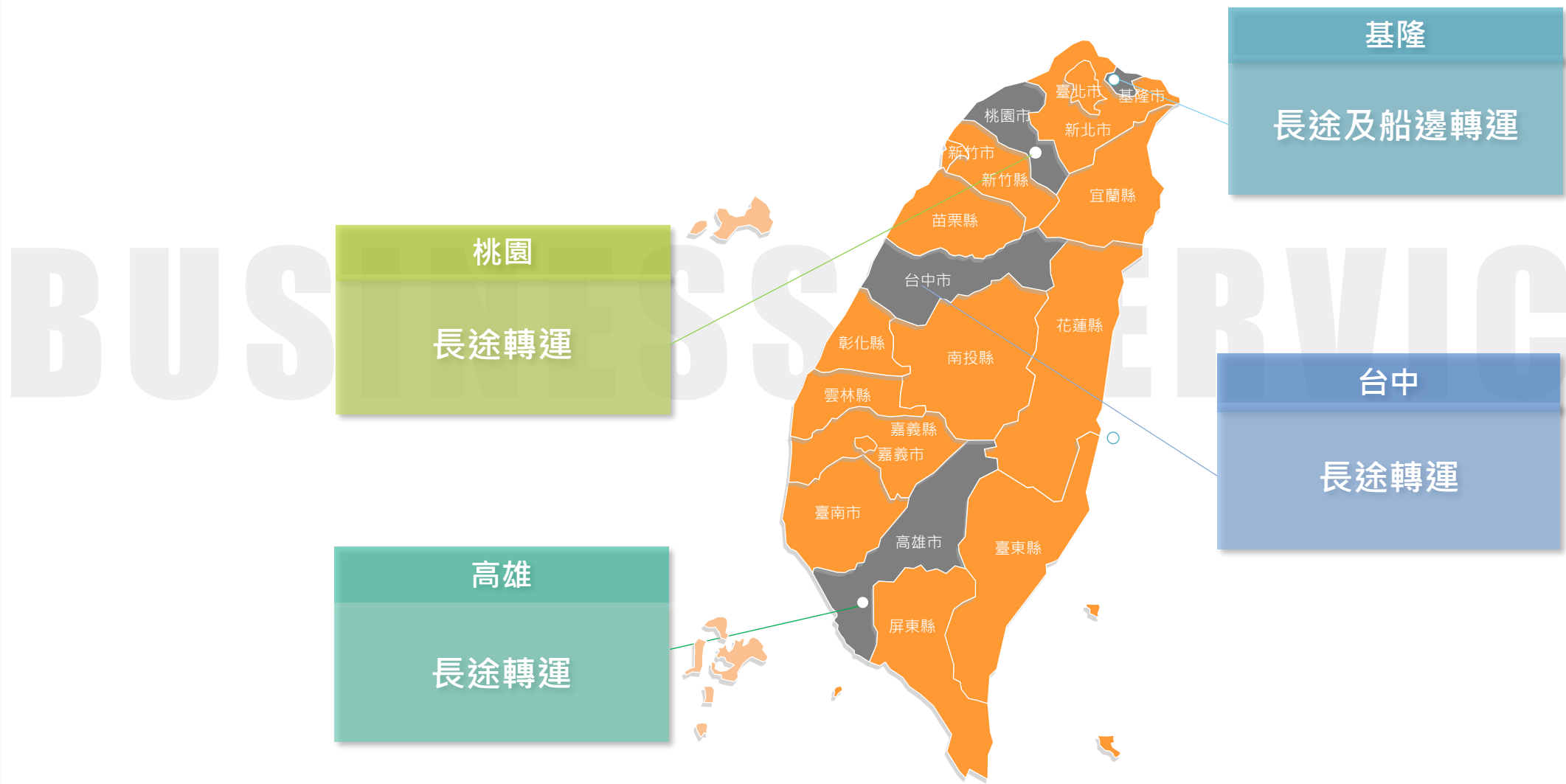
## 油槽櫃之運輸

為貨櫃場與貨櫃場間之油槽櫃拖運。

# BUSINESS SERVICE

# 運輸事業—營運據點

Operation Overview –Transportation Business



# 營運概況

## - 營建事業



廠辦



商場



住宅  
大樓



休閒  
住宅

營建事業部致力於廠辦、商場及住宅大樓之開發、規劃及興建等作業；經營區域以大台北地區及消費能力強之新竹及台中地區為主。



# 營運概況—營建事業

Operation Overview - Construction Business

本公司於111年11月28日簽下文山區實踐段三小段都更合建案，合建面積約為1,230.87坪，規劃興建地上18樓地下3層之集合住宅。基地位於景美女中旁，生活機能完善，且緊臨新店溪河濱公園，擁有得天獨厚的基地位置與景觀。



# 營運概況

## -觀光事業

美麗信花園酒店以專業化團隊、國際化視野，深耕國內觀光休旅產業。不斷以持續追求高服務品質，深獲國內外商旅、旅行業同業的肯定與認同。搭配節慶，推廣行銷美食，結合在地風情文化，深受消費者喜愛。



# 美麗信花園酒店



## 多元之軟硬體設施服務

提供全面完善之各項服務需求，涵蓋豐富精緻的美食佳餚、設備完善的健身俱樂部、一流的商務會議設施，另有停車、洗衣、客房餐飲、商務秘書多功能服務、保姆服務及於2013年增加私人管家服務等，整體滿足渡假旅客的休閒享受，與商務人士的完善機能需求。





COMING  
SOON

## 營運概況-觀光事業

美麗信花園酒店111年11月至112年1月上旬進行全館設備汰舊換新、客房及餐廳裝修工程，預計112年1月15日前裝修完成並在農曆新年前重新開幕，雖目前觀光市場景氣相對前幾年略顯低迷，美麗信花園酒店以用心的服務鞏固既有客源，亦採積極創新的行銷模式開發新客戶，以「服務至上、顧客第一」的理念為顧客提供「貼心、溫心、舒心」的服務。

IZE SHIN INT'L

03



# 財 務 績 效

F i n a n c i a l P e r f o r m a n c e

TZE SHIN INT'L

# 財務績效 - 合併綜合損益表

I n c o m e S t a t e m e n t s ( c o n s o l i d a t e d )

單位：NTD仟元

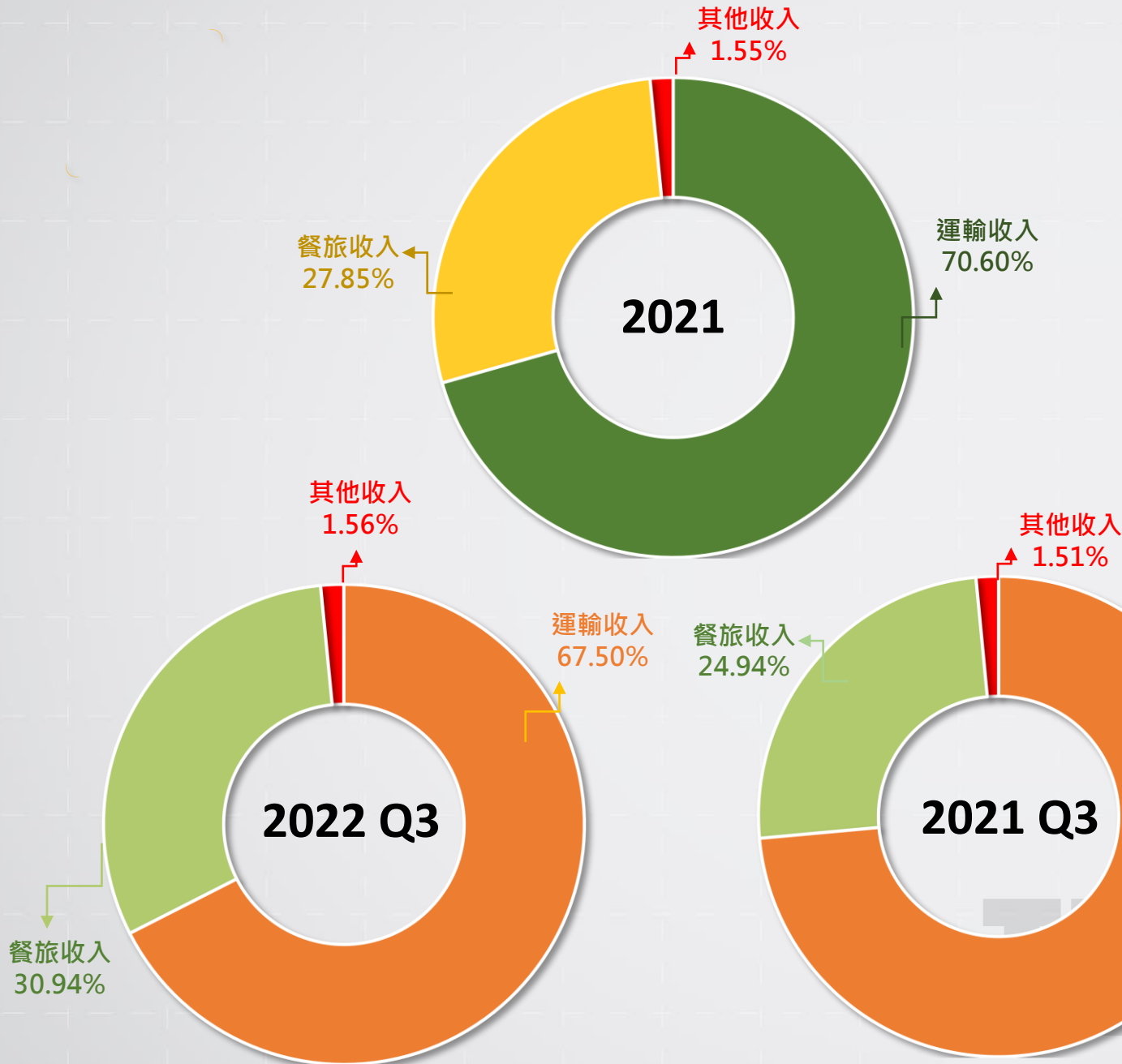
會計項目	2021	2022 Q3	2021 Q3	增減金額	YoY%
營業收入	791,835	606,057	554,334	51,723	9.33%
營業成本	634,531	451,308	453,503	(2,195)	-0.48%
營業毛利	157,304	154,749	100,831	53,918	53.47%
營業費用	189,107	131,015	136,774	(5,759)	-4.21%
營業淨利(損)	(31,803)	23,734	(35,943)	59,677	-166.03%
營業外收入及支出	357,984	(273,570)	318,333	(591,903)	-185.94%
稅前淨利	326,181	249,836	282,390	(32,554)	-11.53%
所得稅費用(利益)	10,901	9,948	5,142	4,806	93.47%
本期淨利	315,280	(259,784)	277,248	(537,032)	-193.70%
淨利歸屬本公司業主	291,201	(282,512)	264,972	(547,484)	-206.62%
每股盈餘(元)(註)	1.54	(1.49)	1.40	(2.89)	-206.43%

註:計算每股盈餘時，無償配股之影響業已追溯調整。

# 財務績效-營業收入類別

Main operating income

單位：NTD仟元



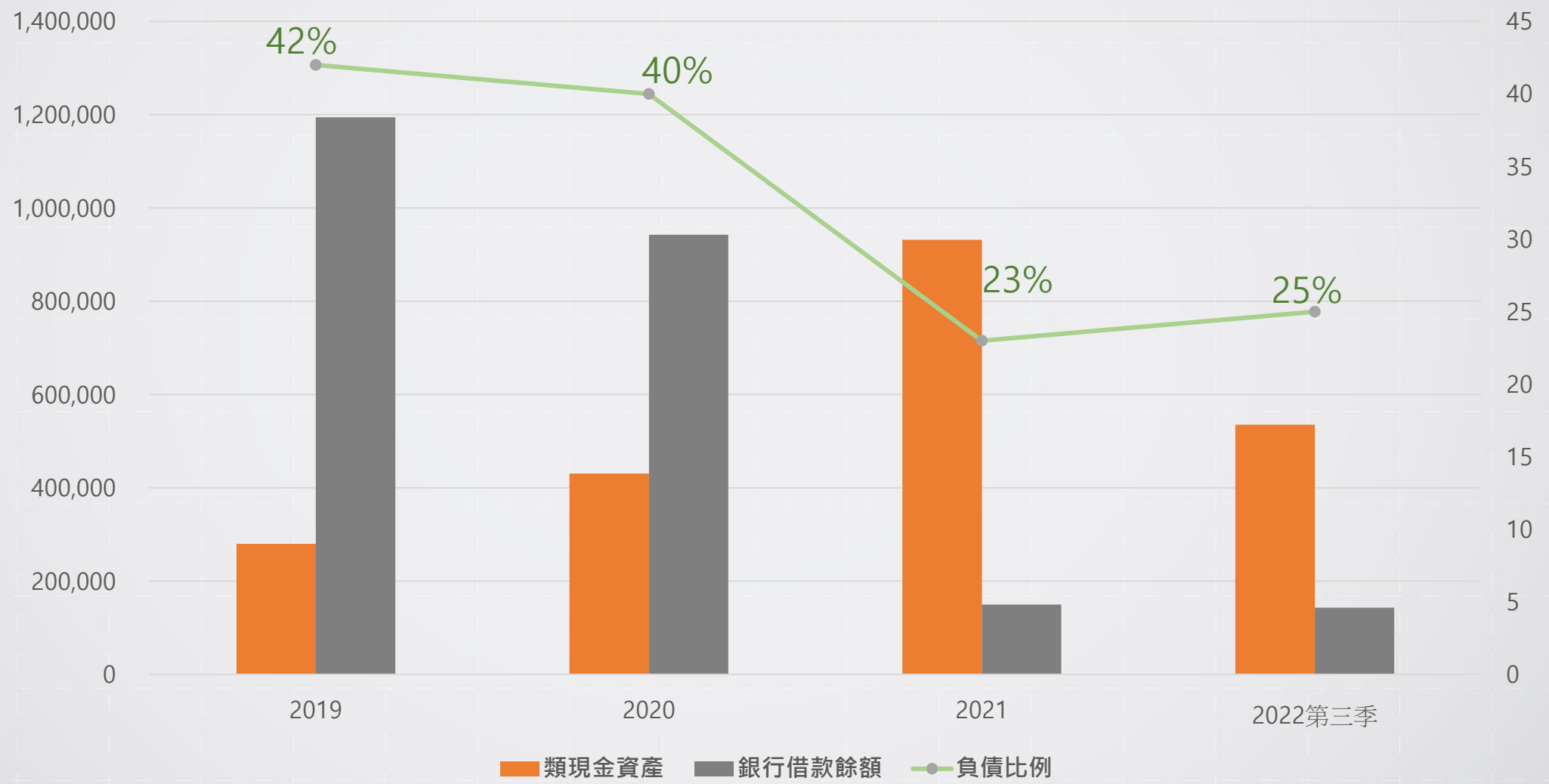
	2021	2022 Q3	2021 Q3
運輸收入	559,052	409,080	407,694
餐旅收入	220,533	187,499	138,260
其他收入	12,250	9,478	8,380
合計	791,835	606,057	554,334

SHIN INT'L

# 財 務 狀 況

F i n a n c i a l P o s i t i o n

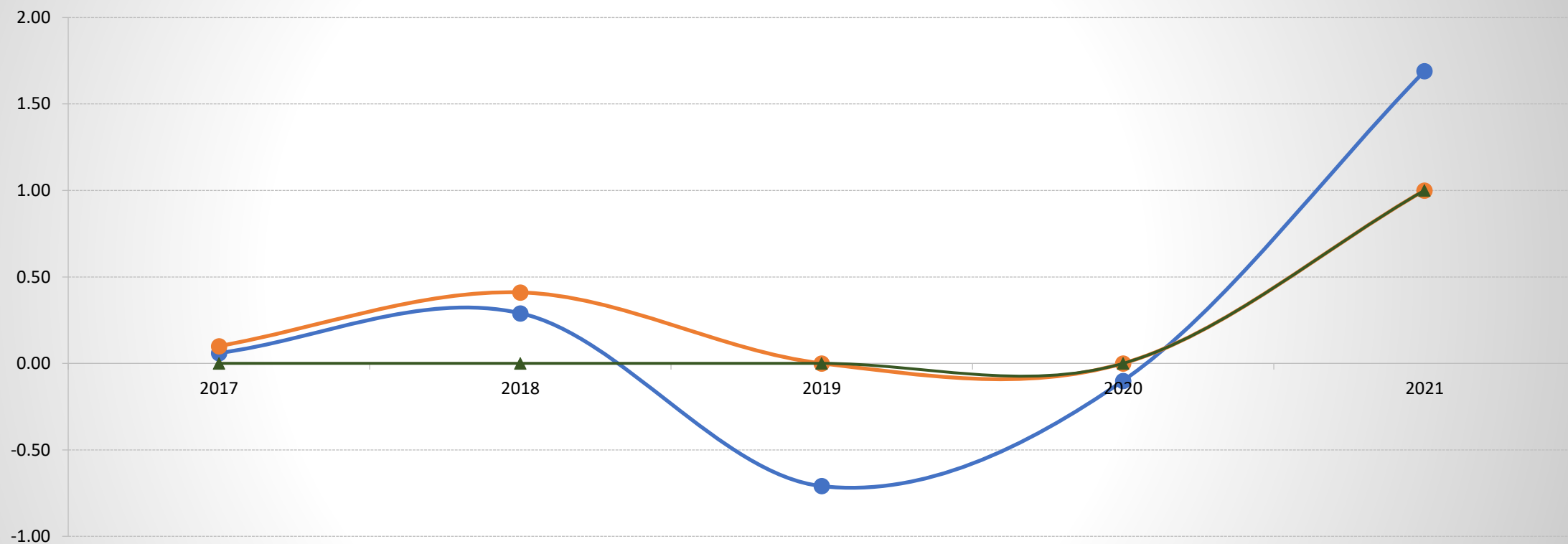
單位：NTD仟元



# 財務績效 - 盈餘與股利

M a i n o p e r a t i n g i n c o m e

● 每股盈餘 ● 現金股利 ▲ 股票股利



項目/年度	2017	2018	2019	2020	2021(註)
每股盈餘	0.06	0.29	(0.71)	(0.10)	1.54
現金股利	0.10	0.41	-	-	1
股票股利	-	-	-	-	1

註:計算每股盈餘時，無償配股之影響業已追溯調整。

04



# 未 來 展 望

F u t u r e O u t l o o k

TZE SHIN INT'L

# 未來展望

Future Outlook

- 運輸業務方面將力求鞏固現有客戶關係，穩定營運收入，以聯盟或整合等方式擴展業務規模，以及積極擴展物流商品與冷凍櫃周邊等新型態運輸服務機會。
- 在營建開發方面審慎評估市場趨勢，專業評估開發地點與經營區域，以創造穩健長期發展為目標。未來公司將朝多元發展，如危老都更建築，打造深受市場好評的好宅。
- 在觀光休閒旅遊方面，轉投資「美麗信酒店」將秉持高服務品質水準，持續深化品牌價值及提升管理效能，專業評估市場趨勢，建置具體可行的商業模式，佈局休閒與文旅產業，以達高營運和獲利績效。
- 結合關係企業跨產業之經驗與資源，擴大投資範疇，關注綠能產業的發展及ESG議題，強化永續競爭力，以多元化經營模式創造集團整合綜效。



 志信國際股份有限公司

公司網址:<http://www.tsgroup.com.tw>

查詢網址:<http://mops.twse.com.tw>



**THANK YOU**

謝 謝 聆 聽

TZE SHIN INT'L